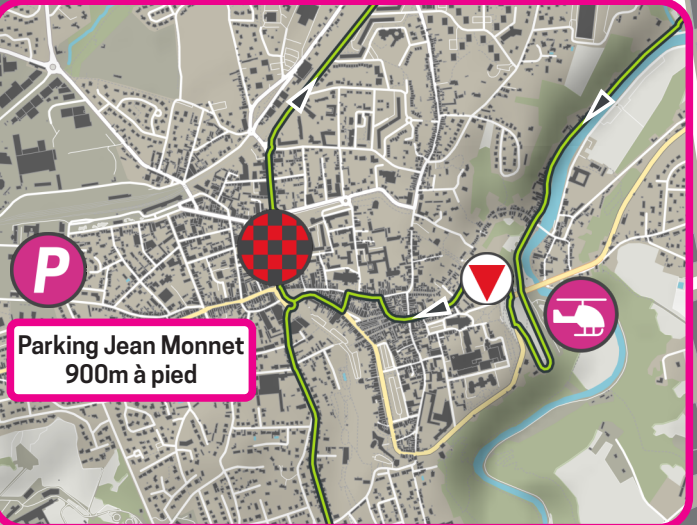
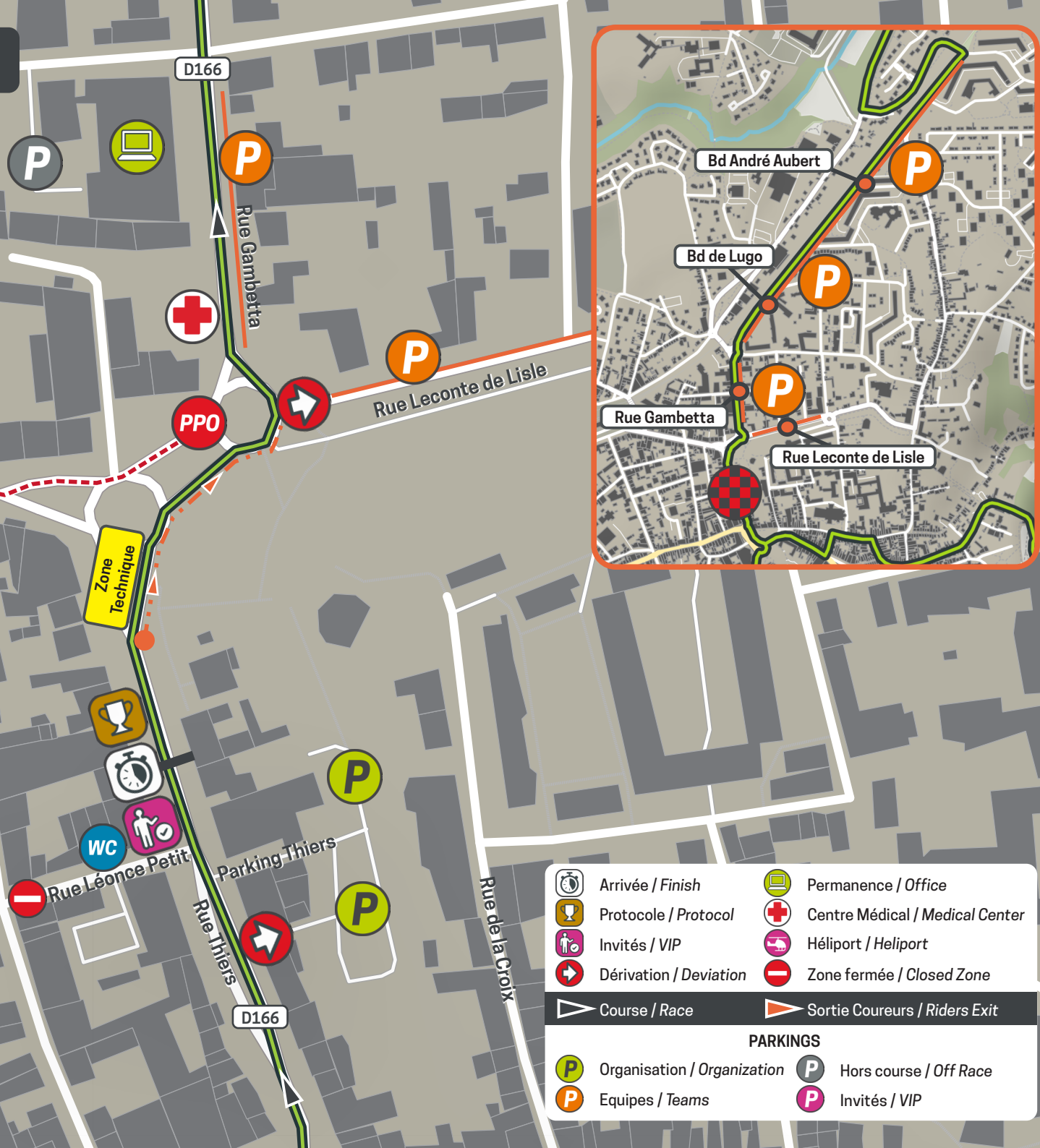


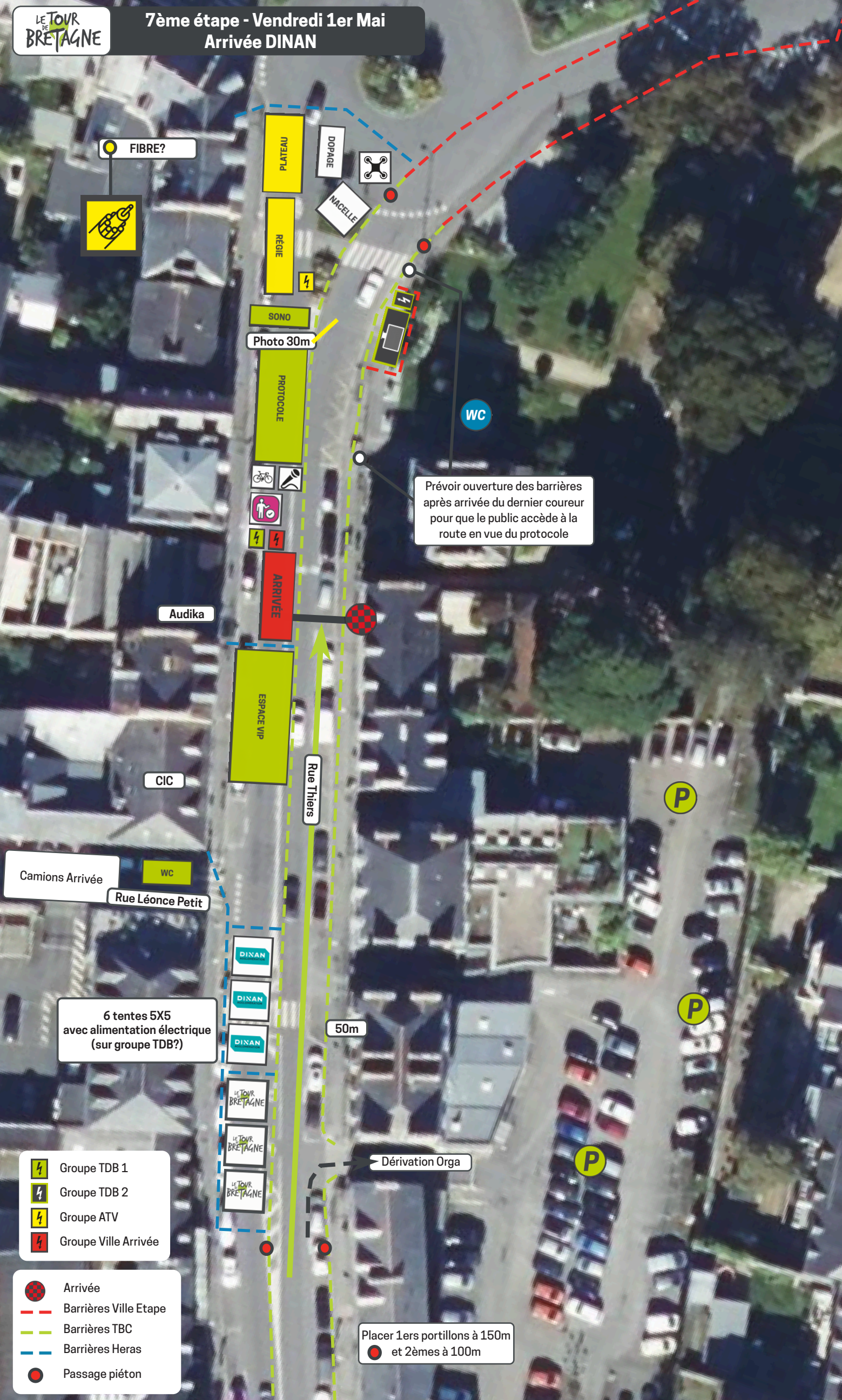
Rue de Brest-D795
48°27'10.7"N
2°03'23.4"W



Parking Jean Monnet
900m à pied



- | | | | |
|--|------------------------|--|---------------------------------|
| | Arrivée / Finish | | Permanence / Office |
| | Protocole / Protocol | | Centre Médical / Medical Center |
| | Invités / VIP | | Héliport / Heliport |
| | Dérivation / Deviation | | Zone fermée / Closed Zone |
| | Course / Race | | Sortie Coureurs / Riders Exit |
-
- PARKINGS**
- | | | | |
|--|-----------------------------|--|------------------------|
| | Organisation / Organization | | Hors course / Off Race |
| | Equipes / Teams | | Invités / VIP |



FIBRE?



PLATEAU

RÉGIE

SONO

Photo 30m

PROTOCOLE



ARRIVÉE

Audika

ESPACE VIP

CIC

Rue Thiers

WC

Prévoir ouverture des barrières après arrivée du dernier coureur pour que le public accède à la route en vue du protocole

Camions Arrivée

WC

Rue Léonce Petit

6 tentes 5X5 avec alimentation électrique (sur groupe TDB?)

- DINAN
- DINAN
- DINAN
- LE TOUR DE BRETAGNE
- LE TOUR DE BRETAGNE
- LE TOUR DE BRETAGNE

50m

Dérivation Orga

- Groupe TDB 1
- Groupe TDB 2
- Groupe ATV
- Groupe Ville Arrivée

- Arrivée
- Barrières Ville Etape
- Barrières TBC
- Barrières Heras
- Passage piéton

Placer 1ers portillons à 150m et 2èmes à 100m